

GEMEINSAM MEHR ERLEBEN!

Finnland - Winterwunder im hohen Norden

- ✓ Naturerlebnis in verschneiten Märchenwelten
- ✓ Direktflug ohne Umstieg nach Kuusamo
- ✓ 4-Sterne Holiday Club Kuusamon Tropiikki

nachdenken • klimabewusst reisen

atmosfair

CO₂-Kompensation des Flugs inklusive

DB

Rail&Fly
inkl.

Traumhafte Winterlandschaften

© nblxer - stock.adobe.com, GLOBALIS



Schneeschuhwanderung

© Jag_cz - stock.adobe.com



Polarlichter

© tsuguliev - stock.adobe.com



Rentier

© BlueOrange Studio - stock.adobe.com

07.03. – 12.03.2023 • Flug ab/an Dortmund • ab € 1.699,- p.P. im Doppelzimmer

LENSINGREISEN

Beratung und Buchung:

Lensing Reisen · Silberstr. 21 · 44137 Dortmund

Telefon: 0231 - 9059 5967

E-Mail: info@lensingreisen.de · www.lensingreisen.de

- als Vermittler -



Einzigartige Winterstimmung

©Delphostock - stock.adobe.com, GLOBALIS

Stationen Ihrer Reise: Kuusamo - Schneeschuhwanderung - Rovaniemi - Weihnachtsmannorf - Rentierfarm mit Rentierschlittenfahrt

Zusatzausflüge: Motorschlittensafari - Hundeschlittenfarm mit Hundeschlittentour

Finnland im Winter ist ein Paradies für alle Naturfreunde und für diejenigen, die einfach ein paar Tage Ruhe und Entspannung in einer wunderschönen Umgebung genießen möchten. Denn das Gebiet kann zu dieser Jahreszeit nur als das weiße Winterwunderland umschrieben werden. Tagsüber besticht das Weiß der weiten Schneelandschaft und das klare Blau des Himmels, und mit etwas Glück kann man nachts die traumhaft schönen Polarlichter in ihrer ganzen Farbpalette bestaunen. Übrigens: Die Temperaturen können stark schwanken, liegen aber erfahrungsgemäß zwischen minus 10 und minus 25 Grad. Durch die extrem trockene Kälte fühlt sich dies nicht so kalt und unangenehm an wie es klingt!

Highlights dieser Reise:

- ✓ **Bequemer Direktflug ohne Umstieg nach Kuusamo**
- ✓ **Polarlichter, Rentierschlittenfahrt und Santa Claus**
- ✓ **Naturerlebnis in verschneiten Winter-Märchenwelten**
- ✓ **Hundeschlittentour und Fahrt mit dem Motorschlitten**
- ✓ **4-Sterne Holiday Club Kuusamon Tropiikki**
- ✓ **CO2-Kompensation für den Flug im Preis enthalten**

Reiseprogramm

1. Tag: Direktflug nach Kuusamo

Ihre Reise startet mit einem Direktflug von Dortmund nach Kuusamo im Nordosten Finnlands. Vom Flughafen ist es nicht weit ins Hotel Holiday Club Kuusamon Tropiikki, Ihrem Domizil im winterlich verschneiten Norden Finnlands. Eine Infoveranstaltung, bei der sich auch Ihr örtliches Reiseleiter-Team vorstellt, bringt Ihnen viel Wissenswertes zur Region und Reise nahe. Am Abend sollten Sie den Blick zum Himmel nicht vergessen - bei klarem Sternenhimmel könnten sich durchaus Polarlichter sichten lassen.

2. Tag: Gemütliche Schneeschuhwanderung und Erkundungen um das Hotel

Nach dem Frühstück erklären Ihnen örtliche Guides den Umgang mit Schneeschuhen und helfen beim Anziehen eben dieser. Auf der nun folgenden Schneeschuhwanderung durch winterlich verschneite, sich abwechselnde Landschaften mit Wäldern, zugefrorenen Seen und Lichtungen erleben Sie die Schönheiten des Winter-Wunderlandes hautnah. Die Wanderung startet und endet am Hotel. Am Nachmittag bleibt Ihnen noch genügend Freiraum für erste Erkundungen rund um das Hotel.

3. Tag: Ganztagesausflug nach Rovaniemi – Weihnachtsmannorf

Heute nehmen wir Sie nach dem Frühstück mit auf einen Ganztagesausflug in die Hauptstadt Lapplands nach Rovaniemi. Die moderne Stadt ist als die "offizielle" Heimat des Weihnachtsmannes bekannt. Am Vormittag besuchen Sie das Arktikum mit seinen zwei Institutionen: dem Zentrum der Wissenschaft für die Arktis und dem Museum zur Geschichte Finnisch-Lapplands (Eintritt und Führung inkl.). Am Nachmittag lernen Sie das Weihnachtsmannorf am Polarkreis kennen und haben Zeit für individuelle Erkundungen. In den kleinen Werkstätten und Geschäften wird landestypische Handwerkskunst angeboten, im Santa Park begegnen Sie den beliebten



Hundeschlittenfahrt

Quelle: GLOBALIS



Ihr Reiseziel



Rentierschlittenfahrt

© Roman Babakin - stock.adobe.com



Motorschlitten

© kabeza - stock.adobe.com



Weihnachtsmandorf

© Roman Babakin - stock.adobe.com



Impressionen

© Richardt - stock.adobe.com

Rentieren. Kleine Elfen bearbeiten im weihnachtlichen Hauptpostamt die Wunschzettel der Kinder.

4. Tag: Erlebnisse zwischen Rentieren und Sauna

Am Vormittag führt Sie ein Ausflug auf eine Rentierfarm und zur dort lebenden Familie. Hier erfahren Sie aus erster Hand Näheres über die Bedeutung der Tiere für die Menschen in der Region. Selbstverständlich haben Sie die Gelegenheit die Tiere zu füttern. Eine kleine Rentierschlittenfahrt wird dabei natürlich nicht fehlen. Beim späteren Abstecher in die wohl typischste Institution der Finnen können Sie die vielen Eindrücke der Reise Revue passieren lassen - ein Erlebnis der besonderen Art wartet beim Besuch einer Blockbohlensauna auf Sie. Ganz Mutige können sich nach dem Saunagang beim Bad im zugefrorenen See erfrischen (körperliche Eignung vorausgesetzt).

5. Tag: zur freien Verfügung - Zusatzausflug Motorschlittensafari für Einsteiger

Der heutige Tag steht Ihnen zur freien Verfügung. Nutzen Sie die Zeit beispielsweise für eine geführte Motorschlittensafari als Selbstfahrer. Die Fahrt mit einem Motorschlitten über weit verschneite Ebenen, zugefrorene Flüsse und Seen und der eisige Fahrtwind im Gesicht lassen Sie schlagartig einen Hauch von Abenteuer verspüren. Solch ein Ausflug wird zu einem unvergesslichen Erlebnis.

6. Tag: Rückflug von Kuusamo nach Dortmund

Am heutigen Tag nehmen Sie nach dem Frühstück Abschied vom Winter-Wunderland Finnland. Mit vielen Erinnerungen geht es vom Flughafen Kuusamo per Direktflug zurück nach Dortmund.

So wohnen Sie:

Das Hotelresort „HolidayClub Kuusamon Tropiikki“ befindet sich zwischen Kuusamo und Ruka im Norden Finnlands direkt am kleinen Petäjälampi-See. Die großzügige Anlage besteht aus einem Haupthaus und diversen Nebengebäuden, in denen die

Appartments untergebracht sind. Die Ferienhäuser liegen idyllisch um das Hotel verteilt. Das Resort ist umgeben von ursprünglicher Natur und bietet Erholung und Abwechslung zugleich in ruhiger Lage.

Im Haupthaus befinden sich die 2 Hotel-Restaurants. Gebuchte Mahlzeiten werden im Büfettrestaurant „Mango“ eingenommen. Das rustikale Pub O’Learys serviert neben lokalen Gerichten auch sehr schmackhafte Burger und bietet Platz für gemütliche Stunden in geselliger Runde an der Bar. Im Lobbybereich gibt es einen kleinen Kiosk, in dem man auch kleine Snacks erwerben kann. Als Hotelgast haben Sie täglichen Zutritt in das Schwimmbad mit Saunabereich und einen kleinen Fitnessbereich im Hauptgebäude der Anlage. Der Indoor-Spielplatz „Angry Birds Park“, die hoteleigene Bowling-Bahn und ein „Escape Room“ bieten gegen Gebühr Abwechslung für Jung und Alt. Wellnessanwendungen sind ebenfalls kostenpflichtig buchbar. Zum Außenbereich des Resorts gehören eine Blockbohlensauna direkt am See und eine kleine Kota, die zum Grillen einlädt.

Die 123 Zimmer und 55 Appartements / Ferienhäuser bieten Ihnen den Komfort eines guten Mittelklassehotels. Kostenfreies WLAN kann in allen Unterkunftseinheiten genutzt werden. Die Standard-Doppelzimmer (18m²) und die größeren Doppelzimmer (28m²) sind im Haupthaus der Anlage untergebracht und verfügen über Du/WC, Flachschirm-TV und Fön. Für die Gäste der Hotelzimmer stehen Bademäntel zur Verfügung, die für den Spabereich genutzt werden können. Die größeren Doppelzimmer verfügen zudem über ein ausklappbares Schlafsofa.

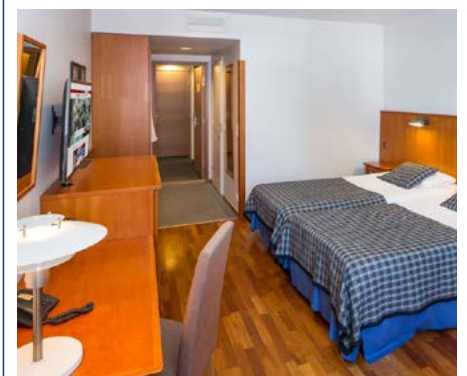
Die geräumigen Appartements und Ferienhäuser liegen verstreut in der Anlage und bieten viel Platz für Familien und befreundete Paare. Neben 2 separaten Schlafzimmern, einem Wohnbereich mit Kamin und Sofaecke, einem Küchenbereich und einem verglasten Balkon bietet Ihnen die private Sauna im Bad Entspannung pur. Die Appartments verfügen



Holiday Club Kuusamon Tropiikki



Im Spa-Bereich des Hotels



Zimmerbeispiel



Ferienhaus



Appartement-Beispiel



Flug ab/an

Dortmund

Reisetermine:

07.03. - 12.03.2023

Im Reisepreis bereits enthalten:

- Rail & Fly 2. Klasse ab allen deutschen Bahnhöfen zum Abflughafen und zurück
- **Direktflug ohne Umstieg** mit renommierter Airline nach Kuusamo und zurück
- CO₂-Kompensation des Flugs über atmosfair
- Flugabhängige Steuern und Gebühren
- Transfers im Zielgebiet lt. Programm
- 5 x Übernachtung im Holiday Club Hotel Tropiikki
- 5 x Frühstücksbüfett im Hotel
- Tägliche Nutzung des Aqua Park und der Sauna im Hotel
- Schneeschuhwanderung inkl. Materialausleihe mit örtlichen englischsprachigen Guides
- Ausflug zu einer Rentierfarm inkl. kleiner Rentierschlittenfahrt
- Ganztagesausflug nach Rovaniemi mit Besuch Arktikum (Eintritt und Führung inkl.) und Besuch Weihnachtsmanndorf
- Finnisches Saunaerlebnis in Blockbohlensauna direkt am See mit Eisbaden (körperliche und gesundheitliche Eignung vorausgesetzt)
- Begleitung aller Ausflüge durch unsere Vor-Ort-Reiseleiter
- Tägliche Sprechstunden im Hotel durch unser Vor-Ort-Reiseleiterteam
- Deutschsprachige Führung während der Ausflüge
- Reiseliteratur

Reisepreise pro Person:

| | |
|-------------------------------------------|-----------------------|
| Doppelzimmer ca. 18 m ² | p.p. € 1.699,- |
| DZ groß ca. 28 m ² | p.p. € 1.779,- |
| Einzelzimmer | € 1.994,- |
| Appartement (2 Personen) | p.p. € 1.899,- |
| Appartement (3 Personen) | p.p. € 1.769,- |
| Appartement (4 Personen) | p.p. € 1.699,- |
| Ferienhaus (2 Personen) | p.p. € 1.899,- |
| Ferienhaus (3 Personen) | p.p. € 1.769,- |
| Ferienhaus (4 Personen) | p.p. € 1.699,- |

Die Appartements sowie die Ferienhäuser verfügen jeweils über 2 getrennte Schlafzimmer.

über ein extra Gästebad - ideal also für zusammen reisende Paare oder mit erwachsenen Kindern! Die alleinstehenden Ferienhäuser sind ideal für Familien, da der Aufenthaltsbereich offener gestaltet ist.

Bitte beachten Sie: Der Zimmerservice in Finnland funktioniert etwas anders als bei uns. Die Zimmer werden während Ihres Aufenthalts einmal gereinigt. Bei den Appartements / Ferienhäuser gibt es nur eine Endreinigung!

Hinweise:

- Die Reihenfolge der Unternehmungen und freien Zeit ist exemplarisch und kann von Genanntem abweichen.
- Im Winter geht die Sonne zwischen 8 und 9 Uhr auf und gegen 16 Uhr wieder unter. Pauschal kann man sagen, dass mehr Tageslicht für aktive Wintersportler schön ist, für mögliche Polarlichtbeobachtungen am Himmel Dunkelheit aber eine zwingende Voraussetzung ist und von daher wieder gut.
- Bei dieser Winterreise mit Direktflügen steht die Emotionalität bei den Ausflügen in die Natur absolut im Vordergrund – de facto finden alle Erlebnisse im Freien statt. Dies bedingt eine durchschnittliche körperliche Kondition und auf die winterlichen Bedingungen zugeschnittene Kleidung.

Reisen zu Corona-Zeiten: Bitte haben Sie Verständnis dafür, dass wir im Hotel und bei den Ausflügen auf ein striktes Gesundheits-Management zu Ihrem Wohle achten. Hierzu gehören ein umfangreiches Desinfektions-Programm im Hotel und einige Verhaltensregeln, welche wir Ihnen bei der Ankunft näherbringen. Kein Grund zur Sorge, ganz im Gegenteil: es macht das Reisen für uns alle sicher und zum Vergnügen!

Bitte beachten Sie, dass bei dieser Flugreise die **2-G-Regelung** gilt. Das heißt: Voraussetzung zur Teilnahme an der Reise ist der Nachweis einer vollständigen Impfung oder ein Genesenen-Zertifikat.

Auf Wunsch zusätzlich vorab buchbar:

- Zuschlag Rail & Fly in der 1.Klasse (statt 2. Klasse) p.p. € **100,-**
- Abendessenpaket mit 5 x Abendessen im Hotel p.p. € **195,-**
- **Motorschlittensafari** als Selbstfahrer inkl. Transfers, Thermokleidung (Overall, Helm, Stiefel, Handschuhe), englischsprachiger Guides, Führerschein Klasse 3 notwendig, 0,0 Promille, Versicherung mit 1.000,-€ Selbstbehalt
 - 2 Personen je Motorschlitten p.p. € **134,-**
 - 1 Person je Motorschlitten (bei Einzelzimmerbuchung ist nur diese Option zubuchbar) p.p. € **178,-**
- Besuch einer **Hundeschlittenfarm** inkl. Transfers, Hundeschlittenfahrt ca. 5 km, 2 Personen je Hundeschlitten, kleiner Snackimbiss (heißer Saft, Kekse, Würstchen), deutschsprachiger Reiseleitung und englischsprachiger Guides während der Hundeschlittenfahrt p.p. € **155,-**

Wichtige Reiseinformationen:

Flugplan-, Hotel- und Programmänderungen bleiben ausdrücklich vorbehalten, ebenso wie eine Änderung der ursprünglich vorgesehenen Fluggesellschaft. An- und Abreisetag dienen ausschließlich der Erbringung der vertraglichen Beförderungsleistungen. Aus technischen oder flugplanbedingten Gründen kann bei allen Flügen eine Zwischenlandung erforderlich sein.

Einreisebestimmungen: Das Mitführen eines gültigen Reisepasses oder Personalausweises ist Pflicht. Reisegäste mit nicht deutscher Staatsangehörigkeit erkundigen sich bitte beim zuständigen Konsulat nach den für sie gültigen Bestimmungen.

Geld/Kreditkarten: Zahlungsmittel ist der Euro. Mit Bank- und Kreditkarten kann an entsprechend gekennzeichneten Geldautomaten Bargeld abgehoben werden, vielfach wird neben den gängigen Kreditkarten auch die Bankkarte (mit Maestro- oder V-Pay-System) als Zahlungsmittel akzeptiert. In Finnland werden keine 1- und 2-Eurocent-Münzen mehr geprägt, Preise werden entsprechend auf die nächsten 5 Cent auf- oder abgerundet.

Impfvorschriften: Für Finnland sind keine Impfungen vorgeschrieben. Bei dieser Flugreise nach Finnland gilt jedoch die **2-G-Regelung**. Das heißt: Voraussetzung zur Teilnahme an der Reise ist der Nachweis einer vollständigen Corona-Impfung oder ein Genesenen-Zertifikat.

Reisebedingungen: Für diese Reise gelten die Allgemeinen Geschäftsbedingungen (AGB) des Reiseveranstalters. Bis 7 Tage vor Reiseantritt kann diese Reise bei Nichterreichen der Mindestteilnehmerzahl, oder aus sonstigen, vom Veranstalter nicht zu vertretenden Gründen, abgesagt werden. Die eingezahlten Beträge werden voll erstattet. Ein weitergehender Anspruch ist ausgeschlossen.

Mindestteilnehmerzahl für den gesamten Charterflug: 140 Personen

Sicherungsschein: Der Sicherungsschein für Pauschalreisen gemäß § 651r BGB kommt vom DRSF - Deutscher Reisesicherungsfonds.

Reiseversicherungen: Im Reisepreis sind keine Versicherungen eingeschlossen. Wenn Sie vor Reiseantritt von Ihrer Reise zurücktreten, entstehen Stornokosten. Wir raten deshalb zum Abschluss einer Reiserücktrittskostenversicherung, beziehungsweise zum Abschluss eines Versicherungspaketes.

Hotelkategorie (Landeskategorie)

Kat. 4: Hotel der gehobenen Mittelklasse mit komfortabler Ausstattung

Flugsicherheitsgebühren, -steuern und Kerosinzuschlag entsprechen dem u.g. Stand. Wir behalten uns vor, Erhöhungen bis zum Reiseantritt in Rechnung zu stellen.

Stand: Sept. 2022, Änderungen vorbehalten.

Es gelten die Reisebedingungen des Veranstalters: GLOBALIS Erlebnisreisen GmbH · 61137 Schöneck

GLOBALIS®ERLEBNISREISEN